



CONVERTIMOS SUS PROYECTOS EN REALIDAD  
SOMOS CONSTRUCTORES Y DESARROLLADORES DE NUESTROS SOFTWARE,  
CONFIENOS SUS PROYECTOS

# Descripción del Producto

## ADMINISTRACION Y CONTROL DE FLOTAS



**ADVERTENCIA:**

Este producto es de propiedad intelectual de EUGCOM Ltda. Toda reproducción total o parcial de él, esta penada por la ley.

## CARACTERÍSTICAS GENERALES

- Ø Fácil manejo para el usuario.
- Ø Rápido acceso a los datos y consultas.
- Ø Máxima Seguridad, Restringiendo a cada usuario, dependiendo del acceso al que disponga.
- Ø Amigable Entorno Grafico
- Ø Maneja Varios Años en línea.
- Ø Maneja claves de seguridad por usuario.
- Ø Sin límites de usuarios.

## PLATAFORMA DE DESARROLLO

- Ø Visual Basic
- Ø Diseño Orientado al Usuario
- Ø Operación de la Información en Línea.

## SISTEMA DE GESTIÓN DE FLOTAS, LA VERDADERA HERRAMIENTA PARA LA ADMINISTRACIÓN DE FLOTAS DE VEHÍCULOS.

El Sistema de Gestión de Flotas es un completo sistema computacional diseñado para la sólida y correcta administración de flotas de vehículos. Con este sistema usted podrá fácilmente administrar de una manera óptima toda la información de los vehículos que su empresa maneja y administra, guardando absolutamente toda la información que desearía guardar de los vehículos, incluso las imágenes digitales que posea de estos. Sus vehículos se enlazarán de manera estructurada a todos los procesos y movimientos efectuados por estos.

Podrá almacenar todos los movimientos de los vehículos: posee un módulo de procesamiento de las Cargas de Combustible que han efectuado todos sus vehículos, validando toda la información, controlando los posibles errores de usuario y calculando la información necesaria automáticamente, permitiéndole

controlar cada carga de combustible, manejar archivos y generar informes detallados y resumidos, posee además una pantalla de Reprocesamiento de Cargas, informando irregularidades y reparando los archivos, solidificando la información; Los Viajes, incluyendo la fecha y hora de salida y llegada de los vehículos, generando informes de los vehículos que le permitirán visualizar el stock disponible, los vehículos en camino, etc.; Programar Servicios en lapsos de fecha y kilometraje, avisándole automáticamente los vehículos que necesitan un servicio en la fecha y kilometraje establecidos; generar Órdenes de Servicio y Realizar Servicios, guardando registros inteligentes que le permitirán calcular los montos automáticamente, obteniendo la información de los servicios ya programados, y generar informes que le permitirán visualizar los Servicios Atrasados y realizados en los lapsos correspondientes; podrá además almacenar la información de los Cambios de Neumáticos

realizados a los vehículos, obteniendo un control total de este movimiento; podrá controlar también los pagos de Seguros, pues el sistema genera cada pago automáticamente con los

datos necesarios, y podrá obtener un Informe de Pagos Atrasados que le permitirá visualizar a futuro los gastos de Financiamiento del Vehículo, que incluirá además los movimientos del pago del Seguro, que también generará cada pago automáticamente.

Cada movimiento del sistema posee un módulo para Generar Informes, en los cuales podrá resumir y detallar la información del movimiento, realizar una búsqueda específica según los parámetros que usted establecerá, utilizando tecnología de punta en impresión de documentos incluyendo previsualizaciones, imágenes y los datos de la empresa en cada documento.

El Sistema de Gestión de Flotas almacena toda la información de sus Clientes, Chóferes y Proveedores, información que ha sido enlazada automáticamente a cada módulo del sistema, aumentando la eficiencia de este al momento de actualizar datos y navegar a través de las pantallas.

Este sistema ha sido desarrollado para ser utilizado en redes de alto y bajo rendimiento, pues ha utilizado tecnologías de última generación que permiten asegurar la eficiencia en la transacción de información con el servidor de datos.

Asegura además el acceso de cada usuario a los datos del sistema, con un esquema inviolable en el acceso al sistema, con perfiles de usuario personalizados que establecen detalladamente a qué pantallas y procesos está permitido tener acceso al usuario.

Podrá tener en su poder una herramienta sólida y confiable, con la cual podrá manejar toda la información de su empresa con la seguridad que le ofrece este sólido software, aumentando notoriamente la productividad de su empresa, mejorando su atención al cliente con respuestas óptimas y seguras y obteniendo de manera estructurada y funcional soluciones a todos sus problemas de manejo de información.



The screenshot shows the login interface for the 'Sistema de Gestión de Flotas' (Fleet Management System). At the top left is the Eugcom logo. The main title is 'Sistema de Gestión de Flotas' in large, bold black letters. Below the title is the Eugcom logo again, followed by the text 'Versión 1.0' and 'Para Windows 98, ME y XP'. A line of text reads 'Se autoriza el uso de este producto a: EUGCOM LTDA.' Below this is a copyright notice: 'Copyright: Todos los derechos reservados (2000-2002), EugCom® Ltda.' The login section is titled 'Inicio de Sesión' and contains two input fields: 'Nombre de Usuario:' with a dropdown menu showing 'ADMIN' and 'Contraseña:' with an empty text box. At the bottom of the login section are two buttons: 'Aceptar' and 'Cancelar'.

A continuación podrá obtener información generalizada de todas las ventajas que le ofrece este nuevo sistema, diseñado para empresas con altura de miras. Bienvenido al "Sistema de Gestión de Flotas".

## OPTIMIZACIÓN EN LA ESTRUCTURA DE LA INFORMACIÓN

El Sistema de Gestión de Flotas maneja toda su información de una manera estructurada, además de proveer un rápido acceso a los datos, minimizando los tiempos de digitación optimizando la productividad en el acceso a la información. Facilita la navegación por las pantallas del sistema al enlazar todos sus procesos entre sí, evitando tener que recorrer varias pantallas para obtener un resultado.

### FICHA DE VEHICULOS

Seleccione el Vehículo

Código Vehículo  ?  Inactivo

Datos del Vehículo

General	Compra	Garantía	Detalles	Vencimientos	Venta	Estadística	Fotos	Neumaticos	
Dueño: <input type="text" value="TRANSPORTES"/> + Año: <input type="text" value="1988"/> Marca: <input type="text" value="HIND"/> + Modelo: <input type="text" value="SIN MODELO"/> + Color: <input type="text" value="BLANCO"/> + Número Motor: <input type="text" value="152"/> Número Chassis: <input type="text" value="6598"/> Placa Patente: <input type="text" value="FY-7675"/>			Tipo de Vehículo: <input type="text" value="AUTOMOVIL"/> + Rol: <input type="text" value="0"/> Recorrido Estimado: <input type="text" value="20.000.00"/> Kilometraje: <input type="text" value="295577"/> Capacidad Estanque: <input type="text" value="15.69"/> Fecha de Ingreso: <input type="text" value="10/07/02"/>						Tipo de Sello Catalítico: <input checked="" type="radio"/> Sí <input type="radio"/> No Número Certificado: <input type="text" value="15852359-K"/> Municipalidad: <input type="text" value="MAIPU"/> + Observaciones Vehículo: <div style="border: 1px solid gray; height: 40px; width: 100%;"></div>

## SÓLIDO MANEJO DE LA INFORMACIÓN

**Reproceso de Cargas de Combustible**

### REPROCESO DE CARGAS DE COMBUSTIBLE

**Reprocesar Todos:**

Reprocesar por Fecha: Fecha Inicial  Fecha Final

Reprocesar por Vehículo: Código Vehículo  ?  Todos

Datos Vehículo: Año  Marca  Modelo

Reparar Errores Automáticamente

Progreso de Actividad		Estado de Errores	
Estado de Proceso: Esperando...	Cargas Procesadas: 0	Errores Encontrados: 0	Reparados: 0 Sin Reparar: 0
Reprocesando Vehículo N°:	Reprocesando Carga N°:		

0%

Informe de Errores

El Sistema de Gestión de Flotas le ofrece una seguridad incomparable con respecto al manejo de información. Es capaz de validar prácticamente toda la información ingresada al sistema, asegurando de esta manera que todos los datos son fidedignos y confiables, aumentando la solidez de la información. Además cuenta con "Reprocesadores de Datos", capaces de solucionar errores de digitación en la información.

Ingrese los siguientes datos:

RUT  ?

**Error: Rut Erroneo**

El Rut Ingresado No es Válido. Inténtelo nuevamente...

## TECNOLOGÍA DE ÚLTIMA GENERACIÓN

La tecnología implementada en la creación del Sistema de Gestión de Flotas provee una infinidad de ventajas al momento de interactuar con los datos. El sistema está preparado para rendir a un 100% incluso en estructuras de redes. Ha sido diseñado para ser instalado en un servidor de datos de su red interna, permitiendo que múltiples usuarios (incluso desde distintas sucursales) interactúen, ingresen y extraigan la información que necesiten, ampliando de esta manera notablemente la funcionalidad en el acceso a los datos. El Sistema de Gestión de Flotas está preparado para rendir realmente a un 100%.

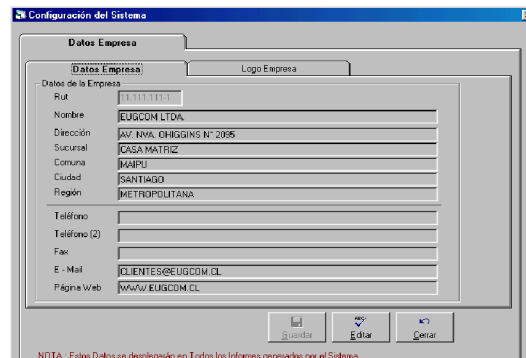
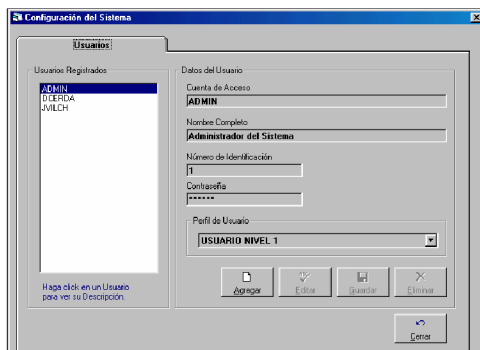
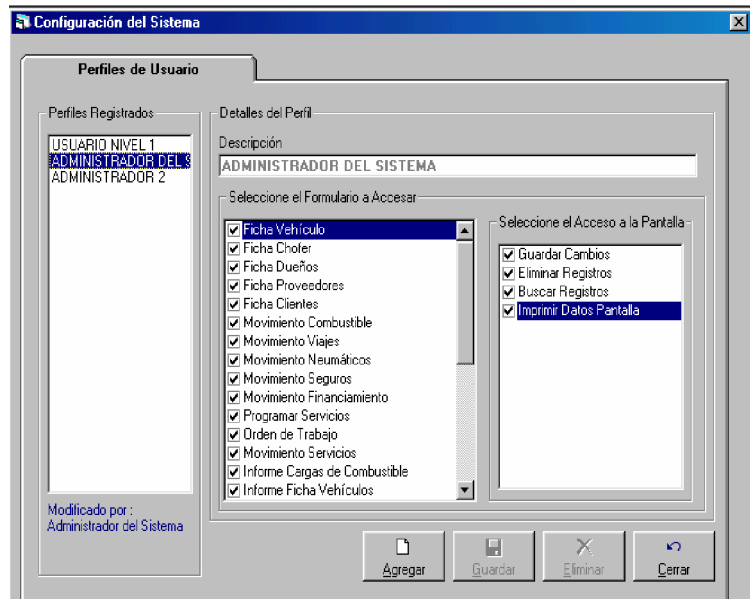
## SEGURIDAD DE ACCESO A DATOS

El sistema, además de ser diseñado para trabajar en redes con datos masivos, soluciona un problema frecuente en estas estructuras de redes con múltiples usuarios: la filtración de información.

Así es como controla, además de la

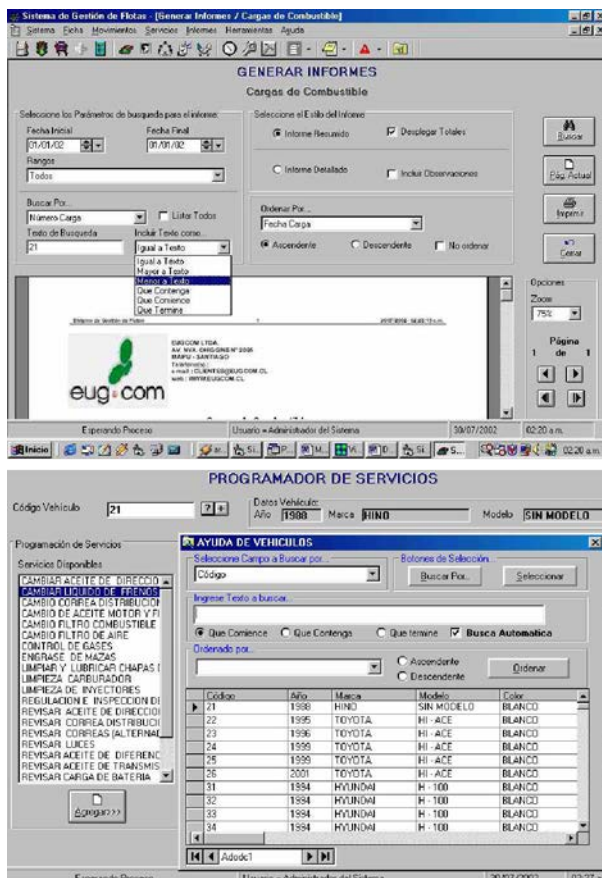
integridad de la información, la interacción de cada usuario con el servidor de datos, a través de pantallas de configuración de usuarios y registros históricos de cada actividad de todos los usuarios sobre los datos del

sistema, lo que constituye una herramienta óptima al momento de delegar funciones y establecer responsabilidades.





## AMIGABLE ENTORNO GRÁFICO



La apariencia del Sistema de Gestión de Flotas facilita la interactividad sistema – usuario, pues está diseñado para ser identificado instintivamente, aumentando la productividad y disminuyendo los tiempos de capacitación. Además, su entorno ha preservado la apariencia de los botones a lo largo de su estructura de pantallas, utilizando controles conocidos a través de los sistemas operativos Windows, disminuyendo los riesgos de cometer errores al ejecutar procesos al estar el usuario familiarizado. También incluye funciones de impresiones gráficas (como el logotipo de la empresa) y guarda imágenes digitales de los vehículos, haciéndolos fácil de identificar visualmente.

**MOVIMIENTO COMBUSTIBLE**

Código de Carga: 1    Código Vehículo: 31    Chofer: RIVERA M.    Fecha Carga: 01/01/02

Movimiento:

Rut Proveedor: 11.111.111-1    Litros: 35.60    Observar: 

Enero 2002						
Lun	Mar	Mié	Jue	Vie	Sáb	Dom
1	2	3	4	5	6	
7	8	9	10	11	12	13
14	15	16	17	18	19	20
21	22	23	24	25	26	27
28	29	30	31			

Nombre Proveedor: TRANSPORTES SEVILLA    Costo Litro: \$

Número de Guía:    Monto:    Rendimiento: 0.00

Kilometraje: 210458    Distancia Recorrida: 0

Datos Vehículo:

Año: 1994    Marca: HYUNDAI    Modelo: H - 100

## ESTRUCTURA DE GESTIÓN DE DATOS

### § Fichas

- Vehículos: Módulo de Mantenición (Permite Crear, Modificar, Eliminar e Imprimir) de todos los datos de los vehículos del sistema.
- Chóferes: Pantalla de ingreso y mantención de los datos de los chóferes existentes en la flota.
- Dueños: Pantalla de mantención de los dueños de los vehículos del sistema.
- Proveedores: Módulo de ingreso y mantención de todos los proveedores de insumos y servicios del sistema.
- Clientes: Permite ingresar y configurar los datos de los clientes existentes en el Sistema de Gestión de Flotas.

NOTA: Estos datos son accesibles inmediatamente desde todas las pantallas que requieren estos datos.



## § Movimientos

- Combustibles: Módulo de ingreso y mantención de los datos que componen el movimiento de cargas de combustible efectuados a los vehículos.
- Viajes: Pantalla de ingreso y mantención de los datos ingresados al registrar un movimiento de viaje del vehículo (salida y entrada de vehículos)
- Neumáticos: Módulo de ingreso y mantención de los datos que componen el movimiento de cambio de neumáticos de los vehículos.
- Seguros: Genera automáticamente el pago de los seguros automotriz y otros que se realizan a los vehículos. Además puede, desde esta pantalla, editar, eliminar e imprimir los movimientos de seguros realizados.
- Financiamiento: Permite mantener, calcular y generar automáticamente las cuotas relacionadas al pago de los vehículos.

## § Servicios

- Mantención de Servicios: Módulo de mantención de los servicios que componen los movimientos relacionados a los servicios realizados al vehículo.
- Programar Servicios: Pantalla de configuración y mantención de los servicios que se deben realizar a los vehículos. Permite programar los servicios en lapsos predefinidos de kilometraje del vehículo y por fecha ( Ej. : cada 1,000 Km. o cada 6 meses).
- Orden de Trabajo: Módulo de ingreso y mantención de las órdenes de trabajo emitidas a los vehículos para efectuar una cierta cantidad de servicios en él.
- Movimiento Servicio: Finaliza el procedimiento correspondiente a la Orden de Trabajo. Establece los servicios que finalmente han sido realizados al vehículo desde la Orden de trabajo.



## § Informes

- Cargas de Combustible: Módulo de búsqueda de datos que permite ejecutar consultas y obtener resultados acerca de las cargas de combustible registradas en el sistema. Genera un informe sumamente personalizado según

los requerimientos del usuario y permite calcular los datos más importantes por cada vehículo.

- Vehículos: Pantalla de búsqueda de los vehículos ingresados al sistema. Permite obtener un listado resumido o detallado de los vehículos registrados.
- Chóferes : Pantalla de búsqueda de los chóferes ingresados al sistema. Permite obtener un listado resumido o detallado de los datos de los chóferes registrados según los parámetros de búsqueda establecidos por el usuario.
- Neumáticos: Pantalla de búsqueda de los movimientos de neumáticos de los vehículos ingresados al sistema.
- Viajes Realizados: Módulo de búsqueda de datos de los movimientos de viajes realizados por los vehículos en un lapso de tiempo y según las especificaciones establecidas por el usuario.
- Seguros: Esta pantalla consiste en obtener un informe de los datos de los movimientos de seguros registrados en el sistema. Permite obtener 3 tipos de informe: Informe Resumido (información generalizada del movimiento), Informe Detallado (Información en detalle de cada movimiento) e Informe por Cuotas (se despliega el detalle de las cuotas del pago del seguro).

## § Servicios

- Servicios Programados: Genera un informe con los servicios programados según el módulo de programación de servicios. El usuario ingresa un rango y el sistema genera un listado detallado de todos los servicios que han sido programados para el o los vehículos seleccionados.
- Servicios Atrasados: Permite obtener un listado de los servicios atrasados según el programador de servicios, es decir, obtiene todos los servicios que según el programa debieron haberse realizado al vehículo y aún no se ha efectuado.
- Servicios Realizados: Genera un informe de búsqueda de los servicios realizados a los vehículos según el movimiento de servicios.

## § Vencimientos

- Vencimientos Vehículos: Permite visualizar todos los vencimientos encontrados según el rango de fecha ingresado por el usuario. (Ej. : Vencimiento Revisión técnica, patente, permiso de circulación, etc. )

- Vencimientos Generales: Informe de proyección que despliega el pago de las cuotas de seguros y financiamiento (movimientos) de los vehículos desde la fecha de inicio seleccionada por el usuario a los 12 meses siguientes.

## § Herramientas del Sistema

- Reprocesamiento de Cargas de Combustible: Módulo que permite reprocesar los datos automáticos generados en el movimiento de cargas de combustible como distancia y rendimiento, y genera un informe de errores generados por los usuarios en las cargas de combustible registradas en el sistema, y es capaz de reparar automáticamente los errores más usuales. Este módulo evita que los informes de combustible contengan información no válida después de editar o eliminar un movimiento.

## § Opciones del Sistema

- Empresa: Permite establecer y configurar los datos de la empresa que posee la licencia del software. Además permite modificar o actualizar el logotipo y los datos membrete incluidos en todos los informes e impresión de pantallas del sistema.
- Usuarios: Pantalla de seguridad de configuración de acceso de usuarios a los datos del sistema. Permite establecer la contraseña y el nombre de inicio de sesión de los usuarios, así como visualizar los usuarios actuales.
- Configuración de Perfiles: Pantalla de seguridad de configuración en detalle de los perfiles de usuario con los que el administrador del sistema podrá limitar o permitir el acceso a cada pantalla y función del sistema.

## § Sistema

- Tablas Maestras : Módulo de Mantención de los datos generales del Sistema de Gestión de Flotas. (Ej. : ciudades, comunas, tipos de vehículo, etc.)
- Monedas : Pantalla de configuración de los valores de moneda variables en el sistema (Ej. : U. F., Libra, Dólar, etc.)
- Parámetros del Sistema: Pantalla de personalización de los datos de los vehículos que administre la empresa y que no hayan sido incluidos en el Sistema de Gestión de Flotas.

## El sistema Incluye



- Carátula y Caja del Software
- Cd con Software de Gestión de Flotas
- Cd con Manual de Gestión de Flotas
- Pendrive llave del sistema (licencias)