



CONVERTIMOS SUS PROYECTOS EN REALIDAD
SOMOS CONSTRUCTORES Y DESARROLLADORES DE NUESTROS SOFTWARE,
CONFIENOS SUS PROYECTOS

Descripción del Producto

SISTEMA DE FLOTAS

Versión 1.0.209



ADVERTENCIA:

Este producto es de propiedad intelectual de EUGCOM Ltda. Toda reproducción total o parcial de él, esta penada por la ley.

Actualizado: 22-09-2011

Descripción Resumida

Sistema de Gestión Flota

Versión (1.0.209).

Base de datos Sistema Eugcom Administración Limitada



CARACTERÍSTICAS GENERALES

- Fácil manejo para el usuario.
- Rápido acceso a los datos y consultas.
- Máxima Seguridad, Restringiendo a cada usuario, dependiendo del acceso que disponga.
- Amigable Entorno Gráfico
- Maneja Varios Años en línea.
- Maneja claves de seguridad por usuario.
- Sin límites de usuarios.

PLATAFORMA DE DESARROLLO

- Visual Basic
- Diseño Orientado al Usuario
- Operación de la Información en Línea.

SISTEMA DE GESTIÓN DE FLOTAS, LA VERDADERA HERRAMIENTA PARA LA ADMINISTRACIÓN DE FLOTAS DE VEHÍCULOS

El Sistema de Gestión de Flotas es un completo sistema computacional diseñado para la sólida y correcta administración de flotas de vehículos.

Con este sistema usted podrá fácilmente administrar de una manera óptima toda la información de los vehículos que su empresa maneja y administra, guardando absolutamente toda la información que desearía guardar de los vehículos, incluso las imágenes digitales que posea de estos. Sus vehículos se enlazarán de manera estructurada a todos los procesos y movimientos efectuados por estos.

Podrá almacenar todos los movimientos de los vehículos: posee un módulo de procesamiento de las Cargas de Combustible que han efectuado todos sus vehículos, validando toda la información, controlando los posibles errores de usuario y calculando la información necesaria automáticamente, permitiéndole controlar cada carga de combustible, manejar archivos y generar informes detallados y resumidos, posee además una pantalla de Reprocesamiento de Cargas, informando irregularidades y reparando los archivos, solidificando la Información; Los Viajes, incluyendo la fecha y hora de salida y llegada de los vehículos, generando informes de los vehículos que le permitirán visualizar el stock disponible, los vehículos en camino, etc.; Programar Servicios en lapsos de fecha y kilometraje, avisándole automáticamente los vehículos que necesitan un servicio en la fecha y kilometraje establecidos; generar Órdenes de Servicio y Realizar Servicios, guardando registros inteligentes que le permitirán calcular los monto automáticamente, obteniendo la información de los servicios ya programados, y generar informes que le permitirán visualizar los Servicios Atrasados y realizados en

los lapsos correspondientes; podrá además almacenar la información de los Cambios de Neumáticos realizados a los vehículos, obteniendo un control total de este movimiento; podrá controlar también los pagos de Seguros, pues el sistema genera cada pago automáticamente con los datos necesarios, y podrá obtener un Informe de Pagos Atrasados que le permitirá visualizar a futuro los gastos de Financiamiento del Vehículo, que incluirá además los movimientos del pago del Seguro, que también generará cada pago automáticamente.

Cada movimiento del sistema posee un módulo para Generar Informes, en los cuales podrá resumir y detallar la información del movimiento, realizar una búsqueda específica según los parámetros que usted establecerá, utilizando tecnología de punta en impresión de documentos incluyendo pre visualizaciones, imágenes y los datos de la empresa en cada documento.

El Sistema de Gestión de Flotas almacena toda la información de sus Clientes, Chóferes y Proveedores, información que ha sido enlazada automáticamente a cada módulo del sistema, aumentando la eficiencia de este al momento de actualizar datos y navegar a través de las pantallas.

Este sistema ha sido desarrollado para ser utilizado en redes de alto y bajo rendimiento, pues ha utilizado tecnologías de última generación que permiten asegurar la eficiencia en la transacción de información con el servidor de datos. Asegura además el acceso de cada usuario a los datos del sistema, con un esquema inviolable en el acceso al sistema, con perfiles de usuario personalizados que establecen detalladamente a qué pantallas y procesos está permitido tener acceso al usuario.

Podrá tener en su poder una herramienta sólida y confiable, con la cual podrá manejar toda la información de su empresa con la seguridad que le ofrece este sólido software, aumentando notoriamente la productividad de su empresa, mejorando su atención al cliente con respuestas óptimas y seguras y obteniendo de manera estructurada y funcional soluciones a todos sus problemas de manejo de información.



OPTIMIZACIÓN EN LA ESTRUCTURA DE LA INFORMACIÓN

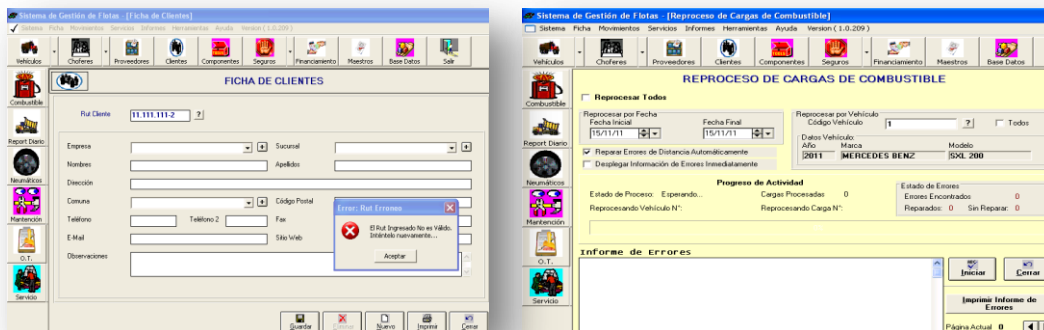
El Sistema de Gestión de Flotas maneja toda su información de una manera estructurada, además de proveer un rápido acceso a los datos, minimizando los tiempos de digitación optimizando la productividad en el acceso a la información. Facilita la navegación por las pantallas del sistema al enlazar todos sus procesos entre sí, evitando tener que recorrer varias pantallas para obtener un resultado.



SÓLIDO MANEJO DE LA INFORMACIÓN

El Sistema de Gestión de Flotas le ofrece una seguridad incomparable con respecto al manejo de información. Es capaz de validar prácticamente toda la información ingresada al sistema, asegurando de esta manera que todos los datos son fidedignos y confiables, aumentando la solidez de la información.

Además cuenta con Preprocesadores de Datos, capaces de solucionar errores de digitación en la información.

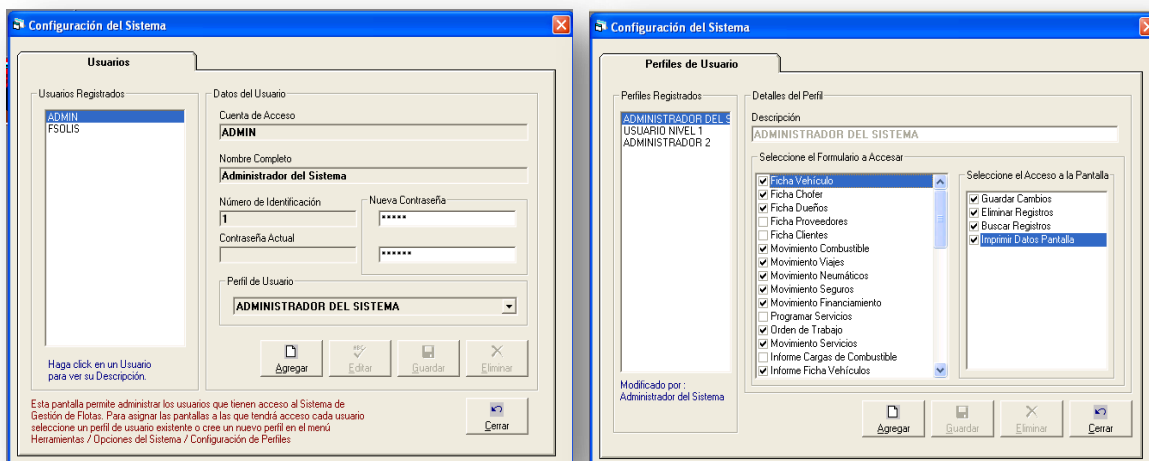


TECNOLOGÍA DE ÚLTIMA GENERACION

La tecnología implementada en la creación del Sistema de Gestión de Flotas Provee una infinidad de ventajas al momento de interactuar con los datos. El sistema está preparado para rendir a un 100% incluso en estructuras de redes. Ha sido diseñado para ser instalado en un servidor de datos de su red interna, permitiendo que múltiples usuarios (incluso desde distintas sucursales) interactúen, ingresen y extraigan la información que necesiten, ampliando de esta manera notablemente la funcionalidad en el acceso a los datos. El Sistema de Gestión de Flotas está preparado para rendir realmente a un 100%.

SEGURIDAD DE ACCESO A DATOS

El sistema, además de ser diseñado para trabajar en redes con datos masivos, soluciona un problema frecuente en estas estructuras de redes con múltiples usuarios: la filtración de información. Así es como controla, además de la integridad de la información, la interacción de cada usuario con el servidor de datos, a través de pantallas de configuración de usuarios y registros históricos de cada actividad de todos los usuarios sobre los datos del sistema, lo que constituye una herramienta óptima al momento de delegar funciones y establecer responsabilidades. Además de agregar usuarios, el sistema me permite asignar un perfil a cada usuario según rol que cumpla en la empresa.



AMIGABLE ENTORNO GRÁFICO

La apariencia del Sistema de Gestión de Flotas facilita la interactividad entre sistema y usuario, pues está diseñado para ser identificado intuitivamente, aumentando la productividad y disminuyendo los tiempos de capacitación. Además, su entorno ha preservado la apariencia de los botones a lo largo de su estructura de pantallas, utilizando controles conocidos a través de los sistemas operativos Windows, disminuyendo los riesgos de cometer errores al ejecutar procesos al estar el usuario familiarizado. También incluye funciones de impresiones gráficas (como el logotipo de la empresa) guarda imágenes digitales de los vehículos, haciéndolos fácil de identificar visualmente. Tipos de informes que genera el sistema:



ESTRUCTURA DE GESTIÓN DE DATOS

Fichas:

- Vehículos:** Módulo de Mantenimiento (Permite Crear, Modificar, Eliminar e Imprimir) de todos los datos de los vehículos del sistema.
- Chóferes:** Pantalla de ingreso y mantención de los datos de los chóferes existentes en la flota.
- Dueños:** Pantalla de mantención de los dueños de los vehículos del sistema.
- Proveedores:** Módulo de ingreso y mantención de todos los proveedores de insumos y servicios del sistema.
- Clientes:** Permite ingresar y configurar los datos de los clientes existentes en el Sistema de Gestión de Flotas.

NOTA: "Estos datos son accesibles inmediatamente desde todas las pantallas que requieren estos datos2."



Movimientos:

- Combustibles:** Módulo de ingreso y mantención de los datos que componen movimiento de cargas de combustible efectuados a los vehículos.
- Viajes:** Pantalla de ingreso y mantención de los datos ingresados al registrar un movimiento de viaje del vehículo (salida y entrada de vehículos).
- Neumáticos:** Módulo de ingreso y mantención de los datos que componen el movimiento de cambio de neumáticos de los vehículos.
- Seguros:** Genera automáticamente el pago de los seguros automotriz y otros que se realizan a los vehículos. Además puede, desde esta pantalla, editar, eliminar e imprimir los movimientos de seguros realizados.
- Financiamiento:** Permite mantener, calcular y generar automáticamente Las cuotas relacionadas al pago de los vehículos.
- Servicios:**
- Mantención de Servicios:** Módulo de mantención de los servicios que componen los movimientos relacionados a los servicios realizados al vehículo.
- Programar Servicios:** Pantalla de configuración y mantención de los servicios que se deben realizar a los vehículos. Permite programar los servicios en lapsos predefinidos de kilometraje del vehículo y por fecha (Ej. : Cada 1,000 Km. o cada 6 meses).
- Orden de Trabajo:** Módulo de ingreso y mantención de las órdenes de trabajo emitidas a los vehículos para efectuar una cierta cantidad de servicios en él.
- Movimiento Servicio:** Finaliza el procedimiento correspondiente a la Orden de Trabajo. Establece los servicios que finalmente han sido realizados al vehículo desde la Orden de trabajo.



Informes:

Cargas de Combustible:

Módulo de búsqueda de datos que permite ejecutar consultas y obtener resultados acerca de las cargas de combustible registradas en el sistema. Genera un informe sumamente personalizado según los requerimientos del usuario y permite calcular los datos más importantes por cada vehículo.

Vehículos:

Pantalla de búsqueda de los vehículos ingresados al sistema. Permite obtener un listado resumido o detallado de los vehículos registrados.

Chóferes:

Pantalla de búsqueda de los chóferes ingresados al sistema. Permite obtener un listado resumido o detallado de los datos de los chóferes registrados según los parámetros de búsqueda establecidos por el usuario.

Neumáticos:

Pantalla de búsqueda de los movimientos de neumáticos de los vehículos ingresados al sistema.

Viajes Realizados:

Módulo de búsqueda de datos de los

movimientos de viajes realizados por los vehículos en un lapso de tiempo y según las especificaciones establecidas por el usuario.

Seguros:

Esta pantalla consiste en obtener un informe de los Datos de los movimientos de seguros registrados en el sistema. Permite obtener 3 tipos de informe: Informe Resumido (información generalizada del movimiento), Informe Detallado (Información en detalle de cada movimiento) e Informe por Cuotas (se despliega el detalle de las cuotas del pago del seguro).

Vencimientos:

Vencimientos Vehículos:

Permite visualizar todos los vencimientos encontrados según el rango de fecha ingresado por el usuario. (Ej.: Vencimiento Revisión técnica, patente, permiso de circulación.)

Vencimientos Generales:

Informe de proyección que despliega el pago de las cuotas de seguros y financiamiento (movimientos) de los vehículos desde la fecha de inicio seleccionada por el usuario a los 12 meses siguientes.

Herramientas del Sistema:

Reprocesamiento de Cargas de Combustible:

Módulo que permite reprocesar los datos automáticos generados en el movimiento de cargas de combustible como distancia y rendimiento, y genera un informe de errores generados por los usuarios en las cargas de combustible registradas en el sistema, y es capaz de reparar automáticamente los errores más usuales. Este módulo evita que los informes de combustible contengan información no válida después de editar o eliminar un movimiento.

Opciones del Sistema:

Empresa:

Permite establecer y configurar los datos de la empresa que posee la licencia del software. Además permite modificar o actualizar el logotipo y los datos membrete incluidos en todos los informes e impresión de pantallas del sistema.

Usuarios:

Pantalla de seguridad de configuración de acceso de usuarios a los datos del sistema. Permite establecer la contraseña y el nombre de inicio de sesión de los usuarios, así como visualizar los usuarios actuales.

Configuración de Perfiles:

Pantalla de seguridad de configuración en detalle de los perfiles de usuario con los que el administrador del sistema podrá limitar o permitir el acceso a cada pantalla y función del sistema.

**Sistema:**

Tablas Maestras:	Módulo de Mantenimiento de los datos generales del Sistema de Gestión de Flotas. (Ej.: ciudades, comunas, tipos de vehículo, etc.)
Monedas:	Pantalla de configuración de los valores de moneda variables en el sistema (Ej.: U. F., Libra, Dólar, etc.)
Parámetros del Sistema:	Pantalla de personalización de los datos de los vehículos que administre la empresa y que no hayan sido incluidos en el Sistema de Gestión de Flotas.